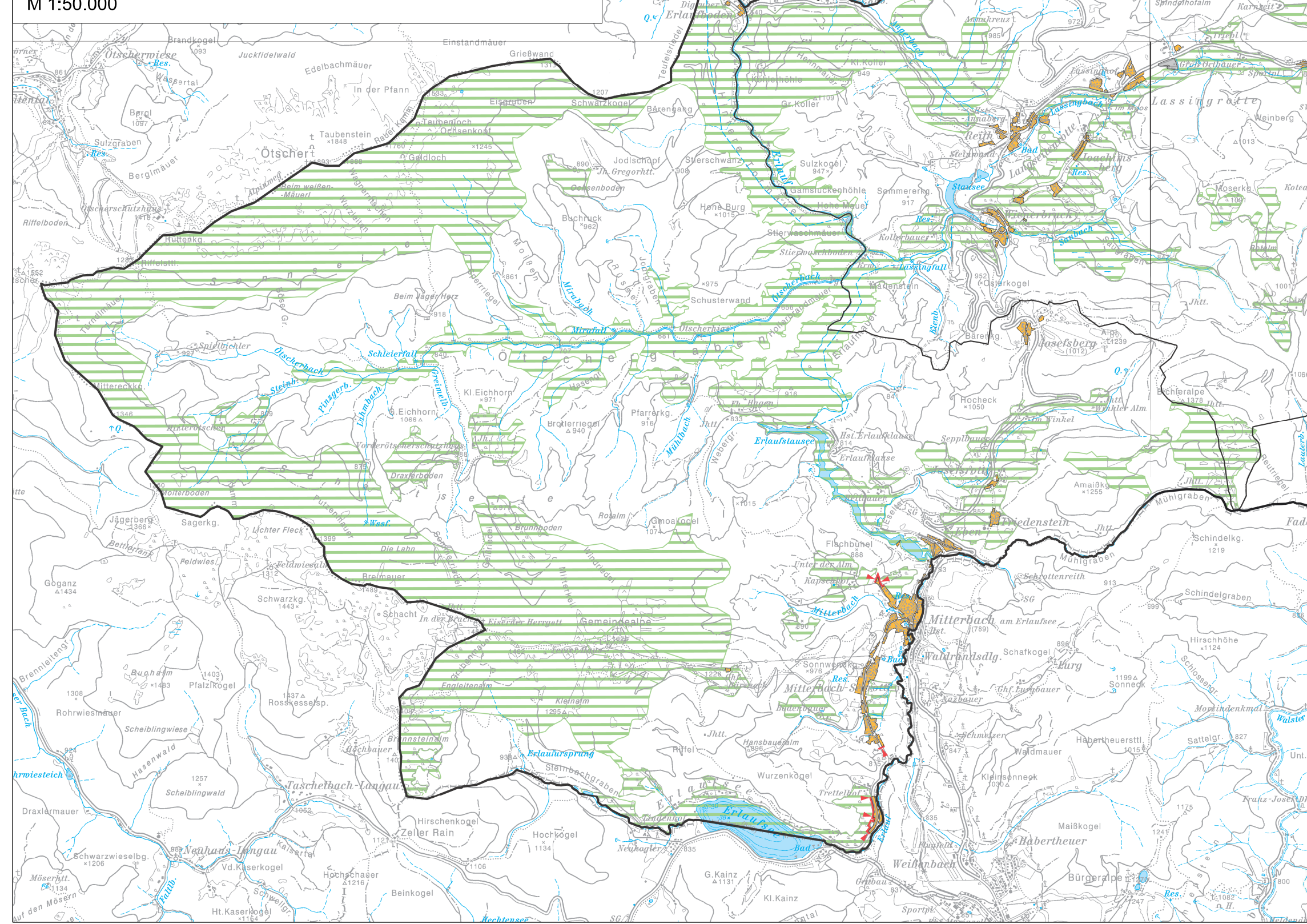


LEGENDE

BAULAND	KENNTLICHHACUNGEN VON ÜBERÖRTLICHEN PLANUNGEN BZW. NUTZUNGSBESCHRÄNKUNGEN
WV WOHNGEBIET	NATURA 2000 GEBIET
BK KERNGEBIET	FFH- UND VOGELSCHUTZGEBIET (St. "Ötscher-Dönnstein")
BB BETRIEBSGEBIET	Quelle: Verordnung über die Europäische Schutzgebiete (Stand: 1/2022)
BA AGRAR- UND FORSTWIRTSCHAFT	NP NATURLAND "Ötscher-Torntal"
BE GEBIET - ERHALTENSWERTE ORTSSTRUKTUREN	Quelle: Verordnung über die Naturland (Stand: 1/2022)
BS SONNENGEBIET	LANDSCHAFTSCHUTZGEBIET "Ötscher-Dönnstein"
BS1 1.2 BILDBEHALTENDE WIRTSCHAFTS- UND FREIZEITNUTZUNG	Quelle: Verordnung über die Landschaftsschutzgebiete (Stand: 1/2022)
BS2 2.2 BILDBEHALTENDE WIRTSCHAFTS- UND FREIZEITNUTZUNG	LANDSCHAFTSCHUTZGEBIET "Ötscher-Dönnstein"
BS3 3.2 BILDBEHALTENDE WIRTSCHAFTS- UND FREIZEITNUTZUNG	Quelle: Verordnung über die Landschaftsschutzgebiete (Stand: 1/2022)
BS4 4.2 BILDBEHALTENDE WIRTSCHAFTS- UND FREIZEITNUTZUNG	LANDSCHAFTSCHUTZGEBIET "Ötscher-Dönnstein"
BS5 5.2 BILDBEHALTENDE WIRTSCHAFTS- UND FREIZEITNUTZUNG	Quelle: Verordnung über die Landschaftsschutzgebiete (Stand: 1/2022)
BS6 6.2 BILDBEHALTENDE WIRTSCHAFTS- UND FREIZEITNUTZUNG	LANDSCHAFTSCHUTZGEBIET "Ötscher-Dönnstein"
BS7 7.2 BILDBEHALTENDE WIRTSCHAFTS- UND FREIZEITNUTZUNG	Quelle: Verordnung über die Landschaftsschutzgebiete (Stand: 1/2022)
BS8 8.2 BILDBEHALTENDE WIRTSCHAFTS- UND FREIZEITNUTZUNG	LANDSCHAFTSCHUTZGEBIET "Ötscher-Dönnstein"
BS9 9.2 BILDBEHALTENDE WIRTSCHAFTS- UND FREIZEITNUTZUNG	Quelle: Verordnung über die Landschaftsschutzgebiete (Stand: 1/2022)
BS10 10.2 BILDBEHALTENDE WIRTSCHAFTS- UND FREIZEITNUTZUNG	LANDSCHAFTSCHUTZGEBIET "Ötscher-Dönnstein"
BS11 11.2 BILDBEHALTENDE WIRTSCHAFTS- UND FREIZEITNUTZUNG	Quelle: Verordnung über die Landschaftsschutzgebiete (Stand: 1/2022)
BS12 12.2 BILDBEHALTENDE WIRTSCHAFTS- UND FREIZEITNUTZUNG	LANDSCHAFTSCHUTZGEBIET "Ötscher-Dönnstein"
BS13 13.2 BILDBEHALTENDE WIRTSCHAFTS- UND FREIZEITNUTZUNG	Quelle: Verordnung über die Landschaftsschutzgebiete (Stand: 1/2022)
BS14 14.2 BILDBEHALTENDE WIRTSCHAFTS- UND FREIZEITNUTZUNG	LANDSCHAFTSCHUTZGEBIET "Ötscher-Dönnstein"
BS15 15.2 BILDBEHALTENDE WIRTSCHAFTS- UND FREIZEITNUTZUNG	Quelle: Verordnung über die Landschaftsschutzgebiete (Stand: 1/2022)
BS16 16.2 BILDBEHALTENDE WIRTSCHAFTS- UND FREIZEITNUTZUNG	LANDSCHAFTSCHUTZGEBIET "Ötscher-Dönnstein"
BS17 17.2 BILDBEHALTENDE WIRTSCHAFTS- UND FREIZEITNUTZUNG	Quelle: Verordnung über die Landschaftsschutzgebiete (Stand: 1/2022)
BS18 18.2 BILDBEHALTENDE WIRTSCHAFTS- UND FREIZEITNUTZUNG	LANDSCHAFTSCHUTZGEBIET "Ötscher-Dönnstein"
BS19 19.2 BILDBEHALTENDE WIRTSCHAFTS- UND FREIZEITNUTZUNG	Quelle: Verordnung über die Landschaftsschutzgebiete (Stand: 1/2022)
BS20 20.2 BILDBEHALTENDE WIRTSCHAFTS- UND FREIZEITNUTZUNG	LANDSCHAFTSCHUTZGEBIET "Ötscher-Dönnstein"
BS21 21.2 BILDBEHALTENDE WIRTSCHAFTS- UND FREIZEITNUTZUNG	Quelle: Verordnung über die Landschaftsschutzgebiete (Stand: 1/2022)
BS22 22.2 BILDBEHALTENDE WIRTSCHAFTS- UND FREIZEITNUTZUNG	LANDSCHAFTSCHUTZGEBIET "Ötscher-Dönnstein"
BS23 23.2 BILDBEHALTENDE WIRTSCHAFTS- UND FREIZEITNUTZUNG	Quelle: Verordnung über die Landschaftsschutzgebiete (Stand: 1/2022)
BS24 24.2 BILDBEHALTENDE WIRTSCHAFTS- UND FREIZEITNUTZUNG	LANDSCHAFTSCHUTZGEBIET "Ötscher-Dönnstein"
BS25 25.2 BILDBEHALTENDE WIRTSCHAFTS- UND FREIZEITNUTZUNG	Quelle: Verordnung über die Landschaftsschutzgebiete (Stand: 1/2022)
BS26 26.2 BILDBEHALTENDE WIRTSCHAFTS- UND FREIZEITNUTZUNG	LANDSCHAFTSCHUTZGEBIET "Ötscher-Dönnstein"
BS27 27.2 BILDBEHALTENDE WIRTSCHAFTS- UND FREIZEITNUTZUNG	Quelle: Verordnung über die Landschaftsschutzgebiete (Stand: 1/2022)
BS28 28.2 BILDBEHALTENDE WIRTSCHAFTS- UND FREIZEITNUTZUNG	LANDSCHAFTSCHUTZGEBIET "Ötscher-Dönnstein"
BS29 29.2 BILDBEHALTENDE WIRTSCHAFTS- UND FREIZEITNUTZUNG	Quelle: Verordnung über die Landschaftsschutzgebiete (Stand: 1/2022)
BS30 30.2 BILDBEHALTENDE WIRTSCHAFTS- UND FREIZEITNUTZUNG	LANDSCHAFTSCHUTZGEBIET "Ötscher-Dönnstein"
BS31 31.2 BILDBEHALTENDE WIRTSCHAFTS- UND FREIZEITNUTZUNG	Quelle: Verordnung über die Landschaftsschutzgebiete (Stand: 1/2022)
BS32 32.2 BILDBEHALTENDE WIRTSCHAFTS- UND FREIZEITNUTZUNG	LANDSCHAFTSCHUTZGEBIET "Ötscher-Dönnstein"
BS33 33.2 BILDBEHALTENDE WIRTSCHAFTS- UND FREIZEITNUTZUNG	Quelle: Verordnung über die Landschaftsschutzgebiete (Stand: 1/2022)
BS34 34.2 BILDBEHALTENDE WIRTSCHAFTS- UND FREIZEITNUTZUNG	LANDSCHAFTSCHUTZGEBIET "Ötscher-Dönnstein"
BS35 35.2 BILDBEHALTENDE WIRTSCHAFTS- UND FREIZEITNUTZUNG	Quelle: Verordnung über die Landschaftsschutzgebiete (Stand: 1/2022)
BS36 36.2 BILDBEHALTENDE WIRTSCHAFTS- UND FREIZEITNUTZUNG	LANDSCHAFTSCHUTZGEBIET "Ötscher-Dönnstein"
BS37 37.2 BILDBEHALTENDE WIRTSCHAFTS- UND FREIZEITNUTZUNG	Quelle: Verordnung über die Landschaftsschutzgebiete (Stand: 1/2022)
BS38 38.2 BILDBEHALTENDE WIRTSCHAFTS- UND FREIZEITNUTZUNG	LANDSCHAFTSCHUTZGEBIET "Ötscher-Dönnstein"
BS39 39.2 BILDBEHALTENDE WIRTSCHAFTS- UND FREIZEITNUTZUNG	Quelle: Verordnung über die Landschaftsschutzgebiete (Stand: 1/2022)
BS40 40.2 BILDBEHALTENDE WIRTSCHAFTS- UND FREIZEITNUTZUNG	LANDSCHAFTSCHUTZGEBIET "Ötscher-Dönnstein"
BS41 41.2 BILDBEHALTENDE WIRTSCHAFTS- UND FREIZEITNUTZUNG	Quelle: Verordnung über die Landschaftsschutzgebiete (Stand: 1/2022)
BS42 42.2 BILDBEHALTENDE WIRTSCHAFTS- UND FREIZEITNUTZUNG	LANDSCHAFTSCHUTZGEBIET "Ötscher-Dönnstein"
BS43 43.2 BILDBEHALTENDE WIRTSCHAFTS- UND FREIZEITNUTZUNG	Quelle: Verordnung über die Landschaftsschutzgebiete (Stand: 1/2022)
BS44 44.2 BILDBEHALTENDE WIRTSCHAFTS- UND FREIZEITNUTZUNG	LANDSCHAFTSCHUTZGEBIET "Ötscher-Dönnstein"
BS45 45.2 BILDBEHALTENDE WIRTSCHAFTS- UND FREIZEITNUTZUNG	Quelle: Verordnung über die Landschaftsschutzgebiete (Stand: 1/2022)
BS46 46.2 BILDBEHALTENDE WIRTSCHAFTS- UND FREIZEITNUTZUNG	LANDSCHAFTSCHUTZGEBIET "Ötscher-Dönnstein"
BS47 47.2 BILDBEHALTENDE WIRTSCHAFTS- UND FREIZEITNUTZUNG	Quelle: Verordnung über die Landschaftsschutzgebiete (Stand: 1/2022)
BS48 48.2 BILDBEHALTENDE WIRTSCHAFTS- UND FREIZEITNUTZUNG	LANDSCHAFTSCHUTZGEBIET "Ötscher-Dönnstein"
BS49 49.2 BILDBEHALTENDE WIRTSCHAFTS- UND FREIZEITNUTZUNG	Quelle: Verordnung über die Landschaftsschutzgebiete (Stand: 1/2022)
BS50 50.2 BILDBEHALTENDE WIRTSCHAFTS- UND FREIZEITNUTZUNG	LANDSCHAFTSCHUTZGEBIET "Ötscher-Dönnstein"
BS51 51.2 BILDBEHALTENDE WIRTSCHAFTS- UND FREIZEITNUTZUNG	Quelle: Verordnung über die Landschaftsschutzgebiete (Stand: 1/2022)
BS52 52.2 BILDBEHALTENDE WIRTSCHAFTS- UND FREIZEITNUTZUNG	LANDSCHAFTSCHUTZGEBIET "Ötscher-Dönnstein"
BS53 53.2 BILDBEHALTENDE WIRTSCHAFTS- UND FREIZEITNUTZUNG	Quelle: Verordnung über die Landschaftsschutzgebiete (Stand: 1/2022)
BS54 54.2 BILDBEHALTENDE WIRTSCHAFTS- UND FREIZEITNUTZUNG	LANDSCHAFTSCHUTZGEBIET "Ötscher-Dönnstein"
BS55 55.2 BILDBEHALTENDE WIRTSCHAFTS- UND FREIZEITNUTZUNG	Quelle: Verordnung über die Landschaftsschutzgebiete (Stand: 1/2022)
BS56 56.2 BILDBEHALTENDE WIRTSCHAFTS- UND FREIZEITNUTZUNG	LANDSCHAFTSCHUTZGEBIET "Ötscher-Dönnstein"
BS57 57.2 BILDBEHALTENDE WIRTSCHAFTS- UND FREIZEITNUTZUNG	Quelle: Verordnung über die Landschaftsschutzgebiete (Stand: 1/2022)
BS58 58.2 BILDBEHALTENDE WIRTSCHAFTS- UND FREIZEITNUTZUNG	LANDSCHAFTSCHUTZGEBIET "Ötscher-Dönnstein"
BS59 59.2 BILDBEHALTENDE WIRTSCHAFTS- UND FREIZEITNUTZUNG	Quelle: Verordnung über die Landschaftsschutzgebiete (Stand: 1/2022)
BS60 60.2 BILDBEHALTENDE WIRTSCHAFTS- UND FREIZEITNUTZUNG	LANDSCHAFTSCHUTZGEBIET "Ötscher-Dönnstein"
BS61 61.2 BILDBEHALTENDE WIRTSCHAFTS- UND FREIZEITNUTZUNG	Quelle: Verordnung über die Landschaftsschutzgebiete (Stand: 1/2022)
BS62 62.2 BILDBEHALTENDE WIRTSCHAFTS- UND FREIZEITNUTZUNG	LANDSCHAFTSCHUTZGEBIET "Ötscher-Dönnstein"
BS63 63.2 BILDBEHALTENDE WIRTSCHAFTS- UND FREIZEITNUTZUNG	Quelle: Verordnung über die Landschaftsschutzgebiete (Stand: 1/2022)
BS64 64.2 BILDBEHALTENDE WIRTSCHAFTS- UND FREIZEITNUTZUNG	LANDSCHAFTSCHUTZGEBIET "Ötscher-Dönnstein"
BS65 65.2 BILDBEHALTENDE WIRTSCHAFTS- UND FREIZEITNUTZUNG	Quelle: Verordnung über die Landschaftsschutzgebiete (Stand: 1/2022)
BS66 66.2 BILDBEHALTENDE WIRTSCHAFTS- UND FREIZEITNUTZUNG	LANDSCHAFTSCHUTZGEBIET "Ötscher-Dönnstein"
BS67 67.2 BILDBEHALTENDE WIRTSCHAFTS- UND FREIZEITNUTZUNG	Quelle: Verordnung über die Landschaftsschutzgebiete (Stand: 1/2022)
BS68 68.2 BILDBEHALTENDE WIRTSCHAFTS- UND FREIZEITNUTZUNG	LANDSCHAFTSCHUTZGEBIET "Ötscher-Dönnstein"
BS69 69.2 BILDBEHALTENDE WIRTSCHAFTS- UND FREIZEITNUTZUNG	Quelle: Verordnung über die Landschaftsschutzgebiete (Stand: 1/2022)
BS70 70.2 BILDBEHALTENDE WIRTSCHAFTS- UND FREIZEITNUTZUNG	LANDSCHAFTSCHUTZGEBIET "Ötscher-Dönnstein"
BS71 71.2 BILDBEHALTENDE WIRTSCHAFTS- UND FREIZEITNUTZUNG	Quelle: Verordnung über die Landschaftsschutzgebiete (Stand: 1/2022)
BS72 72.2 BILDBEHALTENDE WIRTSCHAFTS- UND FREIZEITNUTZUNG	LANDSCHAFTSCHUTZGEBIET "Ötscher-Dönnstein"
BS73 73.2 BILDBEHALTENDE WIRTSCHAFTS- UND FREIZEITNUTZUNG	Quelle: Verordnung über die Landschaftsschutzgebiete (Stand: 1/2022)
BS74 74.2 BILDBEHALTENDE WIRTSCHAFTS- UND FREIZEITNUTZUNG	LANDSCHAFTSCHUTZGEBIET "Ötscher-Dönnstein"
BS75 75.2 BILDBEHALTENDE WIRTSCHAFTS- UND FREIZEITNUTZUNG	Quelle: Verordnung über die Landschaftsschutzgebiete (Stand: 1/2022)
BS76 76.2 BILDBEHALTENDE WIRTSCHAFTS- UND FREIZEITNUTZUNG	LANDSCHAFTSCHUTZGEBIET "Ötscher-Dönnstein"
BS77 77.2 BILDBEHALTENDE WIRTSCHAFTS- UND FREIZEITNUTZUNG	Quelle: Verordnung über die Landschaftsschutzgebiete (Stand: 1/2022)
BS78 78.2 BILDBEHALTENDE WIRTSCHAFTS- UND FREIZEITNUTZUNG	LANDSCHAFTSCHUTZGEBIET "Ötscher-Dönnstein"
BS79 79.2 BILDBEHALTENDE WIRTSCHAFTS- UND FREIZEITNUTZUNG	Quelle: Verordnung über die Landschaftsschutzgebiete (Stand: 1/2022)
BS80 80.2 BILDBEHALTENDE WIRTSCHAFTS- UND FREIZEITNUTZUNG	LANDSCHAFTSCHUTZGEBIET "Ötscher-Dönnstein"
BS81 81.2 BILDBEHALTENDE WIRTSCHAFTS- UND FREIZEITNUTZUNG	Quelle: Verordnung über die Landschaftsschutzgebiete (Stand: 1/2022)
BS82 82.2 BILDBEHALTENDE WIRTSCHAFTS- UND FREIZEITNUTZUNG	LANDSCHAFTSCHUTZGEBIET "Ötscher-Dönnstein"
BS83 83.2 BILDBEHALTENDE WIRTSCHAFTS- UND FREIZEITNUTZUNG	Quelle: Verordnung über die Landschaftsschutzgebiete (Stand: 1/2022)
BS84 84.2 BILDBEHALTENDE WIRTSCHAFTS- UND FREIZEITNUTZUNG	LANDSCHAFTSCHUTZGEBIET "Ötscher-Dönnstein"
BS85 85.2 BILDBEHALTENDE WIRTSCHAFTS- UND FREIZEITNUTZUNG	Quelle: Verordnung über die Landschaftsschutzgebiete (Stand: 1/2022)
BS86 86.2 BILDBEHALTENDE WIRTSCHAFTS- UND FREIZEITNUTZUNG	LANDSCHAFTSCHUTZGEBIET "Ötscher-Dönnstein"
BS87 87.2 BILDBEHALTENDE WIRTSCHAFTS- UND FREIZEITNUTZUNG	Quelle: Verordnung über die Landschaftsschutzgebiete (Stand: 1/2022)
BS88 88.2 BILDBEHALTENDE WIRTSCHAFTS- UND FREIZEITNUTZUNG	LANDSCHAFTSCHUTZGEBIET "Ötscher-Dönnstein"
BS89 89.2 BILDBEHALTENDE WIRTSCHAFTS- UND FREIZEITNUTZUNG	Quelle: Verordnung über die Landschaftsschutzgebiete (Stand: 1/2022)
BS90 90.2 BILDBEHALTENDE WIRTSCHAFTS- UND FREIZEITNUTZUNG	LANDSCHAFTSCHUTZGEBIET "Ötscher-Dönnstein"
BS91 91.2 BILDBEHALTENDE WIRTSCHAFTS- UND FREIZEITNUTZUNG	Quelle: Verordnung über die Landschaftsschutzgebiete (Stand: 1/2022)
BS92 92.2 BILDBEHALTENDE WIRTSCHAFTS- UND FREIZEITNUTZUNG	LANDSCHAFTSCHUTZGEBIET "Ötscher-Dönnstein"
BS93 93.2 BILDBEHALTENDE WIRTSCHAFTS- UND FREIZEITNUTZUNG	Quelle: Verordnung über die Landschaftsschutzgebiete (Stand: 1/2022)
BS94 94.2 BILDBEHALTENDE WIRTSCHAFTS- UND FREIZEITNUTZUNG	LANDSCHAFTSCHUTZGEBIET "Ötscher-Dönnstein"
BS95 95.2 BILDBEHALTENDE WIRTSCHAFTS- UND FREIZEITNUTZUNG	Quelle: Verordnung über die Landschaftsschutzgebiete (Stand: 1/2022)
BS96 96.2 BILDBEHALTENDE WIRTSCHAFTS- UND FREIZEITNUTZUNG	LANDSCHAFTSCHUTZGEBIET "Ötscher-Dönnstein"
BS97 97.2 BILDBEHALTENDE WIRTSCHAFTS- UND FREIZEITNUTZUNG	Quelle: Verordnung über die Landschaftsschutzgebiete (Stand: 1/2022)
BS98 98.2 BILDBEHALTENDE WIRTSCHAFTS- UND FREIZEITNUTZUNG	LANDSCHAFTSCHUTZGEBIET "Ötscher-Dönnstein"
BS99 99.2 BILDBEHALTENDE WIRTSCHAFTS- UND FREIZEITNUTZUNG	Quelle: Verordnung über die Landschaftsschutzgebiete (Stand: 1/2022)
BS100 100.2 BILDBEHALTENDE WIRTSCHAFTS- UND FREIZEITNUTZUNG	LANDSCHAFTSCHUTZGEBIET "Ötscher-Dönnstein"

AUSSCHNITT AUS REGIONALEM RAUMORDNUNGSPROGRAMM "BEZIRK LILJENFELD", LGBL Nr. 15/2025
M 1:50.000



ÄNDERUNGEN:

- MBA-FÄ1-1800-FWP-PD-Wien-17.Jänner.2014
- MBA-FÄ1-19125-PD-Wien-18.Mai.2017
- MBA-FÄ2-10556-PD-Wien-18.Juni.2010
- MBA-FÄ3-10844-PD-Wien-18.September.2012
- MBA-FÄ4-11068-PD-Wien-18.Dezember.2014
- MBA-FÄ5-11401-PD-Wien-18.April.2016
- MBA-FÄ6-11401-PD-Wien-18.Juli.2018
- MBA-FÄ7-12334-PD-Wien-18.Dezember.2022

ÖFFENTLICHE AUFLAGE DES PLANENTWURFES
VON 15.10.2025
BIS 26.11.2025

DIESER PLAN (5 BLÄTTER) IST BESTANDTEIL DER VERORDNUNG DES GEMEINDERATES MIT BESCHLUSS VOM 26.03.2026
TOP

KUNDMACHUNGSZEITRAUM DER VERORDNUNG
VON
BIS

PRÜFUNGSKLAUSEL

FREIGABEBEDINGUNGEN FÜR "AUFSCHLIESSUNGSZONEN"
Als Voraussetzung für die Freigabe zur Grundabteilung und Bebauung ist folgende Bedingung festgelegt:
BK - A1:
* Neuregelung der Verkehrserschließung für den gesamten Bereich mit einer schriftlichen Einverständniserklärung der Grundbesitzer zu dieser Neuregelung

ÖRTLICHES RAUMORDNUNGSPROGRAMM DER GEMEINDE MITTERBACH AM ERLAUFSEE

FLÄCHENWIDMUNGSPLAN
ÄNDERUNG - NEUDARSTELLUNG
BLATT 5

ÜBERSICHT

PLANUNGSGRUNDLAGE:
DKM 10/2024
© BEV

WINDHÄUFIGKEIT IN %:

MASZSTAB M 1 : 5.000

PLANVERFASSER:
DI SUSANNE HASELBERGER
INGENIEURBÜRO FÜR RAUMPLANUNG UND RAUMORDNUNG
Vom RAUMPLANUNGSBÜRO DI KARL SEGL
Götschendorfergasse 20-22
1170 Wien
Tel. 01466522
Email: raumplanung@haselberger.eu

PLANZAHL:
MBA - FÄ10 - 12526 - PD
WIEN, IM MÄRZ 2026